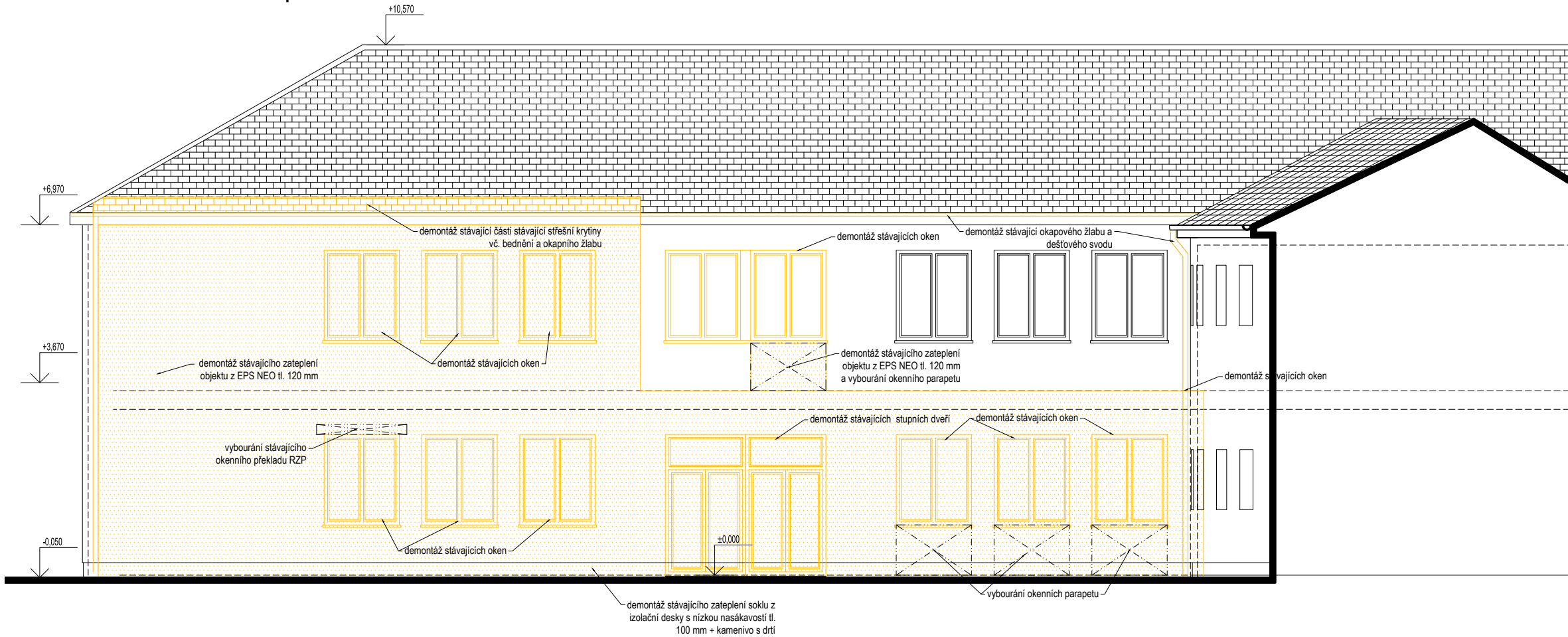
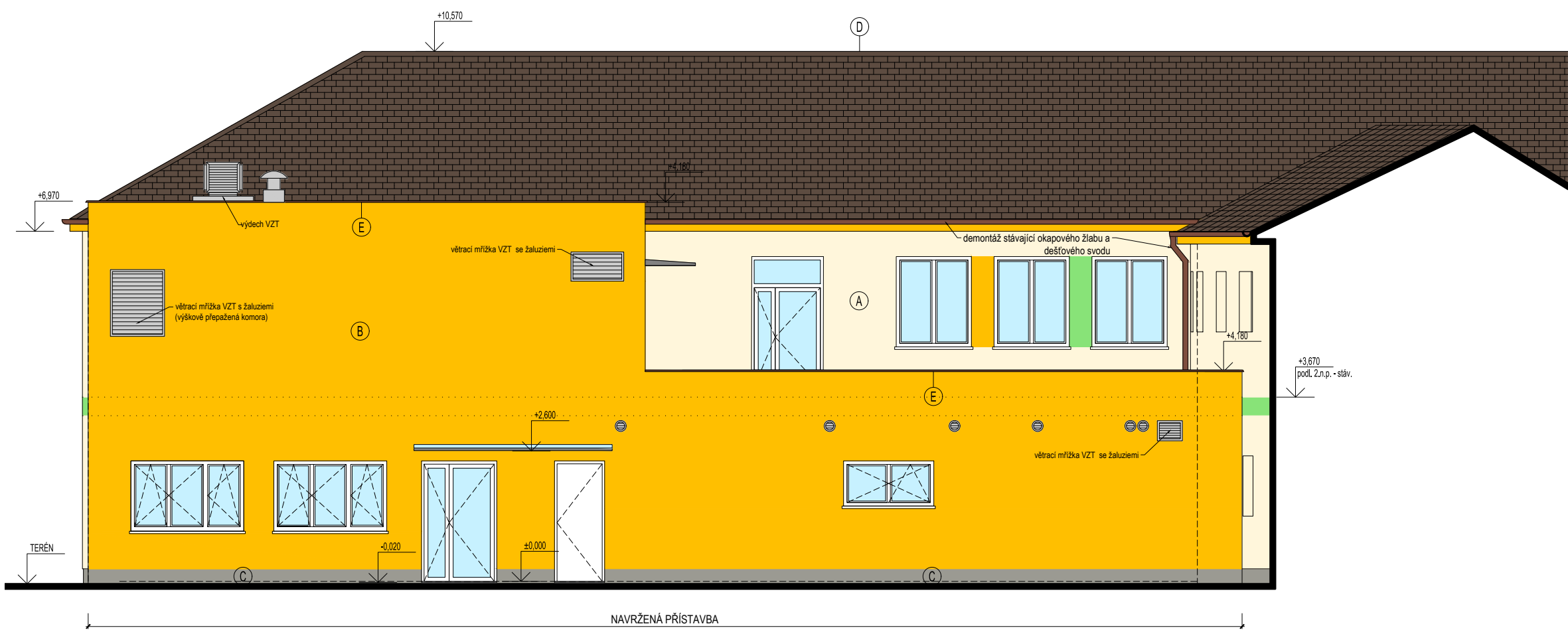


POHLED VÝCHODNÍ - bourací práce



POHLED VÝCHODNÍ - návrh



POHLED VÝCHODNÍ - stávající stav

LEGENDA FASÁD

A	fasáda stávajícího objektu	akrylátová omítka zrnitosti 1,5mm, barva sv. žlutá pastelová (mezi okny pastelová zelená a sytě žlutá)
B	fasáda přístavby	silikonová omítka zrnitosti 1,5mm, barva sytě žlutá dle barvy fasády stávajícího objektu v místě venkovního schodiště
C	sokl	soklová silikonová omítka s pojivý na bázi z pryskyřic, střednězrná, barva a výška dle stávajícího soklu - pastelová zeleno šedá.
D	střešní krytina stávající	bonský šindel, barva tmavě hnědá
E	střešní krytina přístavba	foliová krytina, měkčené PVC
	výplně otvorů	plastové rámy - exteriér barva bílá interiér - barva bílá
	klempířské výrobky	poplastovaný pozinkovaný plech v barvě tmavě hnědé dle stávajícího objektu

Konkrétní odstíny obecně definovaných barev budou vybrány na základě předložených vzorků.

POZNÁMKA:

Fasáda na stávajícím objektu zůstane zachována. Na navrhované přístavbě je navržena fasádní silikonová omítka se zrnitostí do 1,5 mm v barvě sytě žluté, která bude určena na místě při realizaci stavby dle konkrétního vzorníku. Sokl bude tvořený soklovou mozaikovou omítkou - dekorativní omítka připravená pro okamžitě zpracování s pojivem na bázi akrylátových pryskyřic střednězrná do 2,0 mm, v barevnosti i výšce (cca 300 mm) dle stávajícího soklu objektu.

Oplechování je navrženo z pozinkovaného poplastovaného plechu v tmavě hnědé barvě, jejíž odstín bude stanoven při realizaci stavby dle stávajícího oplechování

Stávající okna v místě napojení přístavby budou demontována a ostatní okna ve stávajícím objektu zůstanou zachována. Nová okna přístavby jsou navržena plastová se zasklením tepelněizolačními trojskly se součinitelem prostupu tepla max. $U = 0,8 \text{ W/m}^2\text{K}$ a budou v barvě bílé. Nové vstupní dveře do přístavby jsou navrženy dvoukřídlé plastové prosklené v bílé barvě se zasklením z tepelněizolačního trojskla se součinitelem prostupu tepla max. $U = 0,8 \text{ W/m}^2\text{K}$

MÍSTNÍ VÝŠKOVÝ SYSTÉM: ±0,000 = výška stávající čisté podlahy v 1.NP

ZODPOVĚDNÝ PROJEKTANT	VYPRACOVAL	KONTROLOVAL	ATELIER H1 & ATELIER HÁJEK s.r.o. JIŽNÍ 870, 500 03 HRADEC KRÁLOVÉ IČO: 64792374, DIČ: CZ 64792374 tel,fax: +420 495546539, e-mail: h1h@hsc.cz	
STAVEBNÍ ČÁST - PROFESÍ:				
Ing. JIŘÍ HÁJEK	Ing.arch.A.ANDRES	JIŘÍ HÁJEK		
INVESTOR: Střední škola služeb, obchodu a gastroinoie Hradec Králové, Velká 3, 50341 Hradec Králové			ČÍSLO ZAKÁZKY	52-H-2020
Střední škola služeb obchodu a gastronomie Smiřice Stavební úpravy a přístavba Gen. Govorova 110, 503 03 Smiřice			DRUH PROJEKTU	UR+SP
			DATUM	6.2021
			FORMÁTŮ A4	
VÝCHODNÍ POHLED			MĚŘÍTKO:	PŘÍLOHA:
			1:100	D1.1b.8